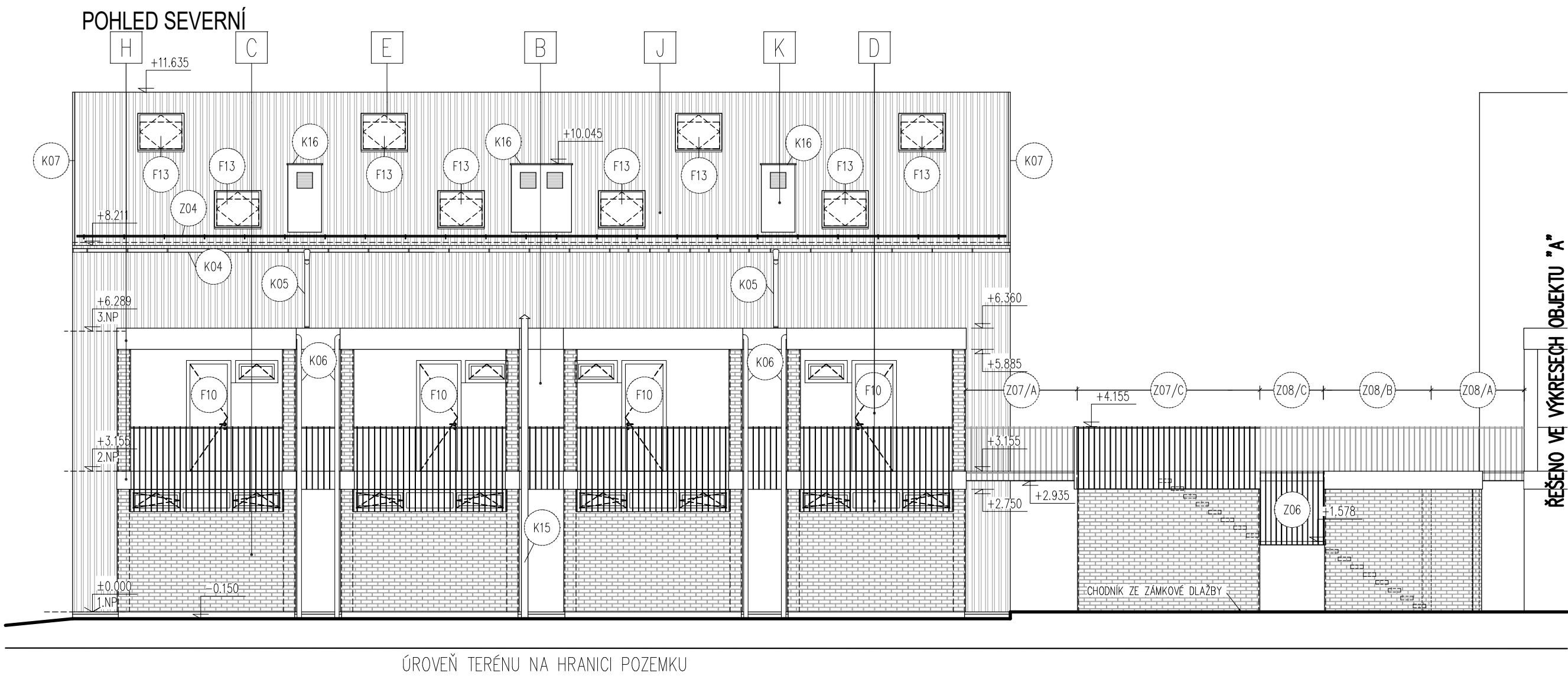
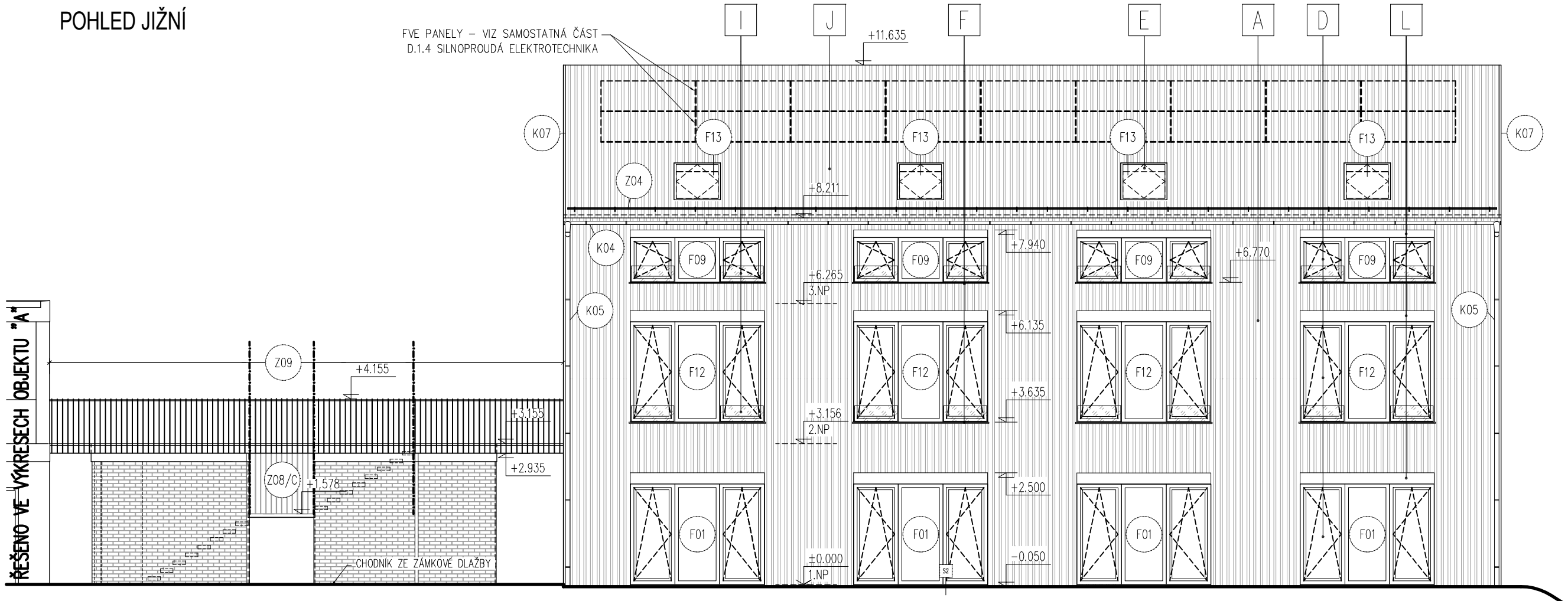
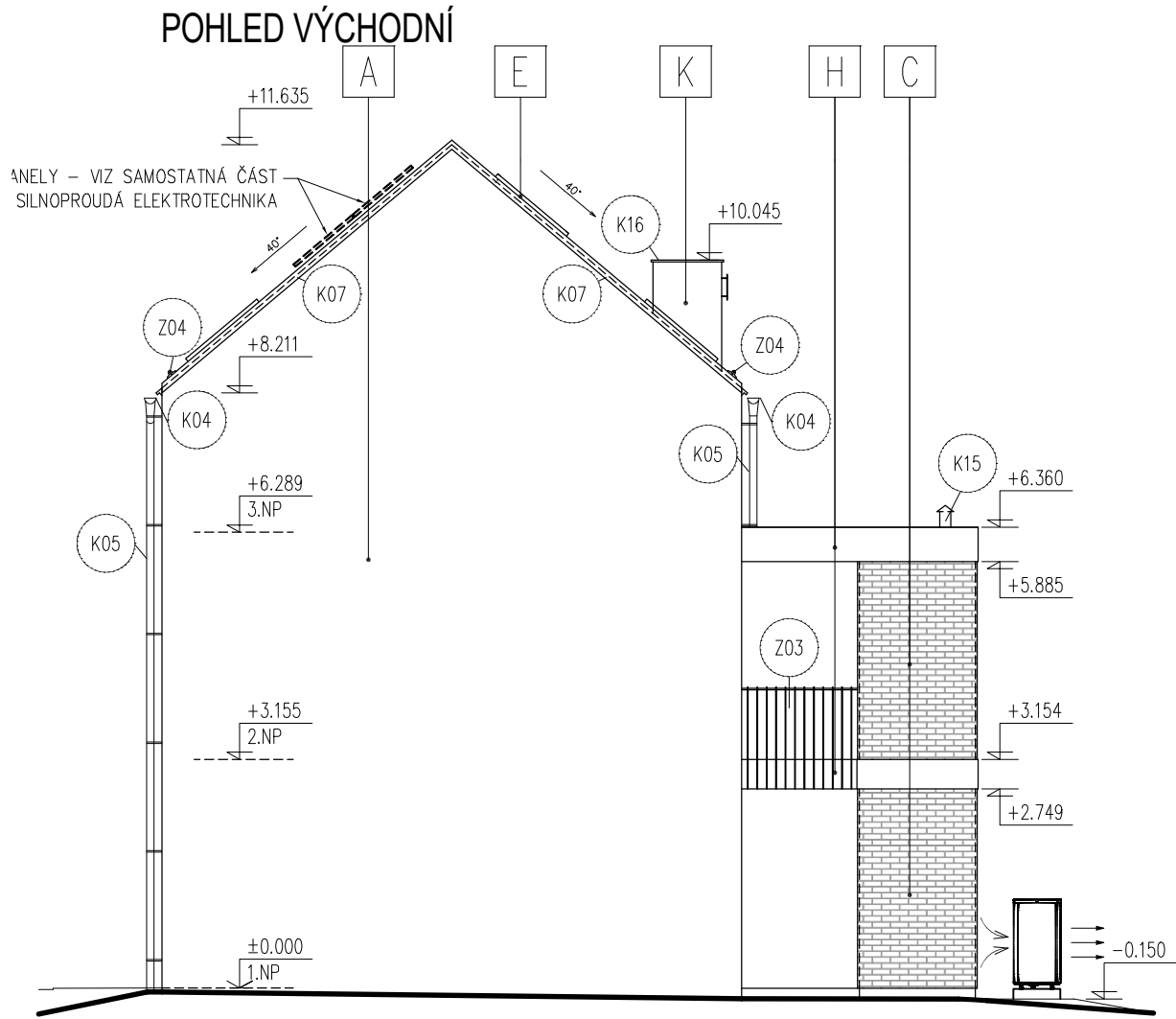
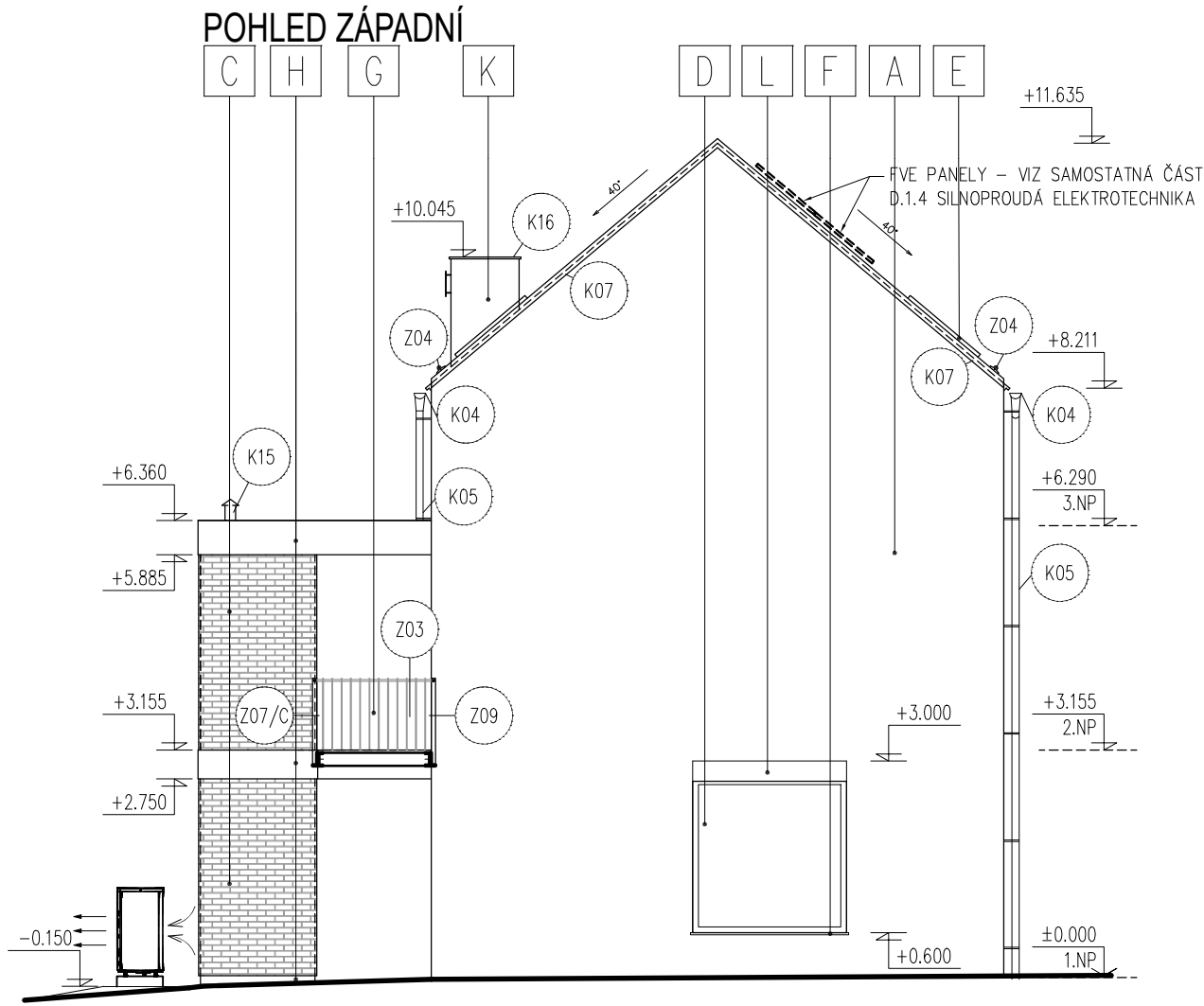


Pohledy - část "B"

1:100



LEGENDA ÚPRAV POVRCHŮ

- A FASÁDA PLOCHY – FASÁDNÍ OMÍTKA, VLNA 18mm, ODSTÍN  
B FASÁDA PAVLAČE – FASÁDNÍ OMÍTKA, HLADKÁ, ODSTÍN CE4A  
C FASÁDA – OBKLADOVÉ CIHELNÉ PÁSKY, FORMÁT 240x71x10mm, BARVA ČERVENÁ  
D VÝPLNĚ OTVORŮ – HLINÍKOVÁ OKNA/DVEŘE – INTERIÉR BÍLÁ, EXTERIÉR NCS S4040 – Y70R  
E STŘEŠNÍ OKNA – TYP GGL, ROZMĚR  
F KLEMPÍRSKÉ PRVKY – POZINK LAKOVANÝ – NCS S4040  
G OCELOVÉ ZÁBRADLÍ – ŽAROVÝ ZINEK  
H LEMOVÁNÍ PAVLAČÍ – POHLEDOVÝ BETON PB3  
I SKLENĚNÉ ZÁBRADLÍ – OKENNÍ VÝPLNĚ  
J STŘEŠNÍ KRYTINA – VLNITÝ PLECH, VÝŠKA VLN 18mm, NCS S4040 – Y70R  
K KOVAN – FASÁDNÍ OMÍTKA, HLADKÁ, ODSTÍN CE4A  
L PŘEDOKENNÍ ŽALUZIE S PRÍZNAVÝMI ŽALUZIOVÝMI BOXY

POZNÁMKA

FINÁLNÍ VARIANTA BAREVNÉHO ŘEŠENÍ FASÁDY A VŠECH OSTATNÍCH PRVKŮ, STRUKTURY OMÍTKY A POD. BUDOU VYBRÁNY INVESTOREM A PROJEKTANTEM PO VYZKORKOVÁNÍ DODAVATELEM. BAREVNÝ ODSTÍN NUTNO VOLIT S OHLEDEM NA TEPLOTNÍ NAMÁHÁNÍ FASÁDY.

**maspart**

martinka spusta  
architekti

masparti s.r.o. IČ 03198057 © 2024  
Nádražní 1790 Šternberk 78501 www.masparti.com

generální projektant:

masparti s.r.o.  
IČO: 03198057  
Nádražní 1790/22, Šternberk 785 01

zodpovědný projektant:

Ing. arch. Pavel Martinka ČKA 4495  
+420 775 914 146 pavel.martinka@masparti.com

**GP** GROBER  
PROJECT, s.r.o.

HIP:

GROBER PROJECT, s.r.o.  
Pasteurova 162/13c, 779 00 Olomouc  
Ing. Jiří Grohmann  
+420 776 577 933, j.grohmann@groberproject.cz

projektant části:

GROBER PROJECT, s.r.o.  
Pasteurova 162/13c, 779 00 Olomouc  
Dominik Stefek  
+420 705 338 594, stefek@groberproject.cz

investor:

Město Šumperk  
nám. Míru 364/1, 787 01 Šumperk  
IČO: 00303461

akce:

Bytový dům Šumperk - Temenice

místo:

ulice Temenická  
787 01 Šumperk  
p.č. st. 15/2, 16/2, 16/6, 16/7, 18/1, 18/10, 18/12, 18/13,  
1275/1, 1275/19, 1275/20, 1275/21, 1275/22, 1275/27, 1334,  
1377/8  
k.ú.: Horní Temenice [764469]  
p.č. 919/2, 919/11, 954  
k.ú.: Dolní Temenice [764442]

stupeň:

DOKUMENTACE PRO PROVÁDĚNÍ STAVBY

část:  
D.1.1  
ARCHITEKTONICKO-  
STAVEBNÍ ŘEŠENÍ

objekt:  
SO 01  
datum:  
10/2024

název výkresu, měřítko:

Pohledy  
- část "B"  
1:100

číslo výkresu:

D.1.1.2.  
14-B

přehledové schema

